

## STRIPE VINCENT VAN DUYSSEN

The sophisticated beauty of these soft surfaces is the result of a deliberate contrast between the simplicity of the design and decorative detail and the richness of the material.

Slender alternating stripes of wool and silk create geometric backgrounds in shades of tone-on-tone colours that delicately reflect the light. Harmonious balance between rigour and form.

### MAINTENANCE

Use a good vacuum cleaner, which has at least 2000W of power and vacuum in the direction of the pile. Steam cleaning or any other methods which involve a substantial increase of temperature are not recommended.

### CLEANING

It is highly recommended a foam washing and no use of water. For wool carpets, we recommend dry cleaning (water cleaning is only recommended if the water temperature is below than 30°).

La sofisticata bellezza di queste morbide superfici nasce dal voluto contrasto tra essenzialità del disegno e del dettaglio decorativo e la ricchezza della materia.

Sottili righe alternate di lana e seta creano campiture geometriche in nuances di colori tono su tono che riflettono delicatamente la luce. Armonioso equilibrio tra rigore e forma.

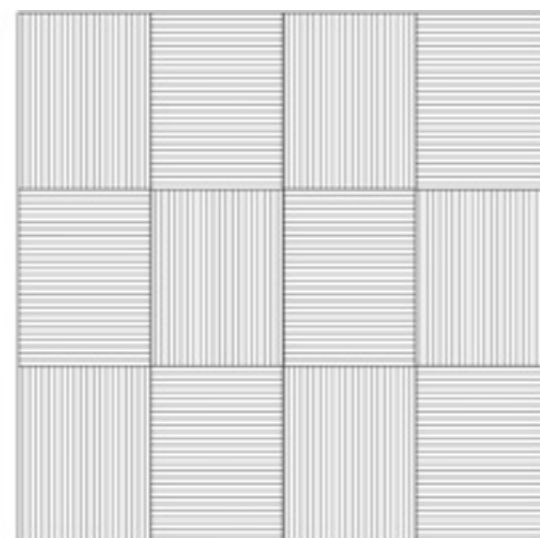
### MANUTENZIONE

Utilizzare un'aspirapolvere efficiente con potenza di almeno 2000W e aspirare nel senso del pelo. Si sconsiglia la pulitura a vapore o qualsiasi altro metodo che comporti un notevole aumento della temperatura.

### LAVAGGIO

Si consiglia il lavaggio con schiuma senza uso di acqua. Per i tappeti in lana si consiglia il lavaggio a secco (il lavaggio con acqua è consigliato solo se la temperatura dell'acqua non supera 30°).

GRAPHIC STRIPS DRAWING



HEIGHT FLEECE SPESSORE	14 mm
LXH (mm)	3000x3000 / 4000x2000 / 4000x3000 / 5000x4000
WEIGHT g/sqm PESO	4,5 Kg/mq
STRUCTURE STRUTTURA	HAND-TUFTING TAFTATO A MANO
COMPOSITION COMPOSIZIONE	30% WOOL AND 70% BOTANICAL SILK 30% LANA E 70% SETA BOTANICA
COLOURS COLORI	CREAM GREY, MINT GREEN, MILITARY GREEN, NIGHT GREY

30% WOOL 70% BOTANICAL SILK  
30% LANA 70% SETA BOTANICA

