

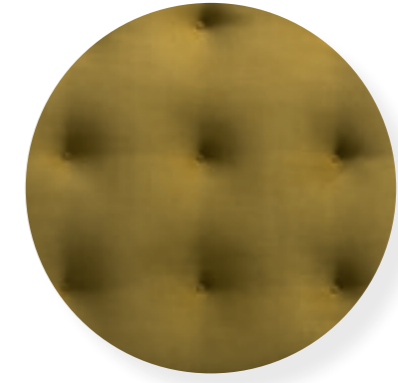
EUSTON RODOLFO DORDONI

A new collection of poufs with a simple but sophisticated design. Two different and complementary versions, both featuring generous and rigorous geometric shapes, enriched by the elegant backstitched seat. A raised version in which the seat is supported by a pewter-finish metallic base. Or the more reassuring geometry of the floor version, embellished by an almost invisible pewter-finish metal frame. Two different dimensions for both the designs, to meet the multiple requirements of contemporary furnishing.

Nuova collezione di poufs dal design semplice ma ricercato. Due versioni diverse e complementari, entrambe caratterizzate da forme geometriche generose e rigorose, impreziosite dall'elegante seduta impunturata. Una versione aerea nella quale la seduta è supportata da una base metallica in finitura peltro. Oppure la più rassicurante geometria della versione a terra, impreziosita da una quasi invisibile cornice metallica in finitura peltro. Due dimensioni differenti per entrambe le proposte per adattarsi alle molteplici esigenze dell'arredo contemporaneo.



**PEWTER COLOUR
STRUCTURE
STRUTTURA
IN PELTRO**



**FULLY
REMOVABLE
COVER
RIVESTIMENTO
COMPLETAMENTE
SFODERABILE**



EUSTON POUF—
SCIROCCO SD935 FABRIC
MHC.1 CHESTS OF DRAWERS—

POUF EUSTON—
TESSUTO SCIROCCO SD935
CASSETTONI MHC.1—



NEW COLLECTION 2018

EUSTON POUF—
EXTRA L200 LEATHER
BELSIZE COFFEE TABLE—

POUF EUSTON—
PELLE EXTRA L200
TAVOLINO BELSIZE—



EUSTON —

AVAILABLE MODELS / MODELLI DISPONIBILI



120X120 H 38
WITH FEET



150X60 H 38
WITH FEET



120X120 H 38
AVAILABLE ALSO
90X90 H38